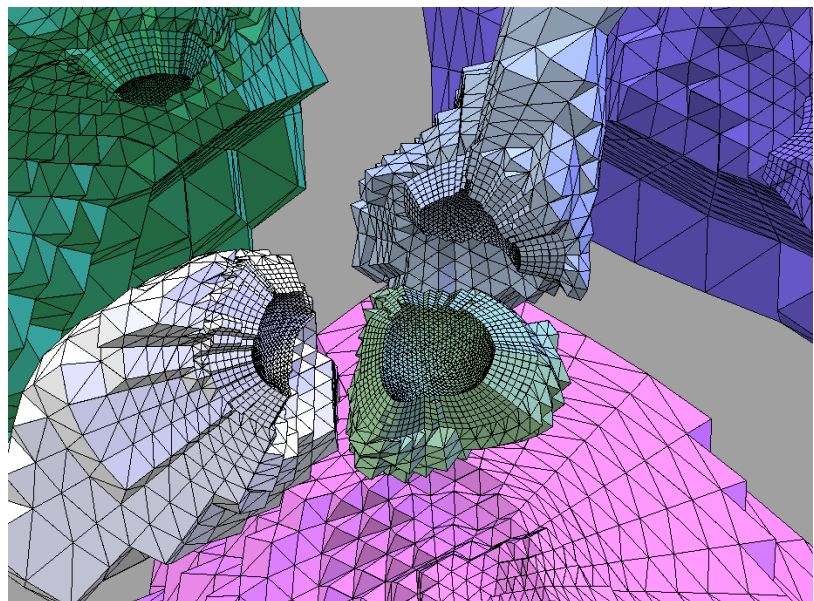


FX10スーパーコンピューター 利用説明会@横浜国立大学

主催:東京大学情報基盤センタースーパーコンピューティング研究部門
協賛:横浜国立大学情報基盤センター

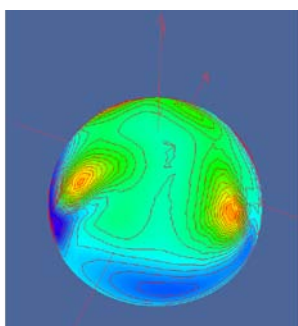
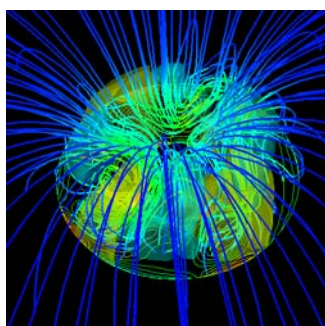
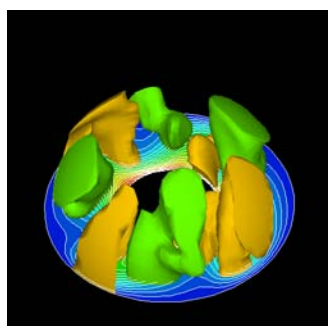
東京大学情報基盤センターではこの4月から、
FX10 スーパーコンピューターの稼動を開始しています。
本システムは、富士通が製作した4,800ノード、約76,800コア、総論理演算性能
1.135PFLOPS を有する超並列計算機で国内最大クラスの計算性能を有します。



本システム (FX10スーパーコンピューター) は、全国の大学、研究機関、企業の研究者、技術者、学生の皆さんにご利用いただけます。並列計算機を利用した大規模シミュレーションにご興味のある方、多数のご来場をお待ちしております。



日 時 2012年6月5日 (火) 13:30～15:00
場 所 横浜国立大学 中央図書館
1F メディアホール
講 師 實本 英之
(東京大学 情報基盤センター
スーパーコンピューティング部門 助教)
参加費 無料
参加申込 不要
問合せ先 横浜国立大学 情報基盤センター
電 話: 045-339-4390 MAIL: jk-cms@ynu.ac.jp



横浜国立大学 情報基盤センター
<http://www.itsc.ynu.ac.jp/>

