

赤木研究室展

—古典絵画の方法—



赤木範陸「ガラス器具の静物」 F6 亜麻布 エンカウスティーク 2014年



武田優作「ボトスのある静物」 M8 パネルにエマルジョン地 テンペラ、油彩 2014年



張媛媛「猫と蝶」 F10 キャンバス テンペラ、油彩 2014年

平成27年

1月26日(月)～3月27日(金)

〔開館日〕 会期中の月曜、水曜、金曜

〔開館時間〕 月曜 12:00～18:00

水曜、金曜 12:00～15:00

〔主催〕 横浜国立大学

〔開催場所〕 〒240-8501 横浜市保土ヶ谷区

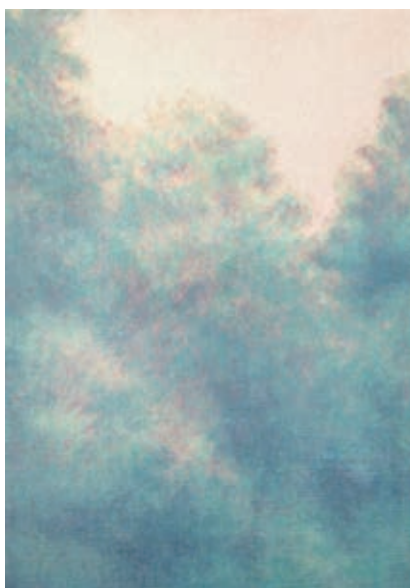
常盤台 79-1 教育文化ホール内

〔観覧料〕 無料

〔問い合わせ〕 045-339-3237

(不在の場合は 045-339-4443)

横浜国立大学 YNUミュージアム



齋藤啓子「生茂る」 F4 キャンバス テンペラ、油彩 2014年



アブドサラム・アリキン「友人」(制作中)
F12 キャンバス テンペラ、油彩 2014年

赤木研究室展

— 古典絵画の方法 —

横浜国立大学大学院

横浜国立大学大学院の赤木研究室では、15世紀のフランドル地方において描かれていたテンペラと油彩を重層的に用いた混合技法を中心に古典絵画の技法研究に取り組んでいます。テンペラ層に載せられた油彩絵の具の透明感の微妙な調子に加え、ハッチング等による絵画的密度を付加することにより、視覚的効果をねらった古典絵画特有の表現を現代に再生させる試みを行っております。本展覧会においては赤木範陸教授の作品を始めとし、静物画、風景画といった研究科院生の各個研究分野における作品約30余点を展覧致します。



齋藤啓子「夕影」 F4 キャンバス テンペラ、油彩 2014年



武田優作「劉生のコンポジション」 P8 パネルに吸収性地 油彩 2014年



武田優作「葡萄とグラスの静物」 F10 キャンバス 油彩 2014年



アブドサラム・アリキン「キジル壁画の音楽洞」
F8 キャンバス テンペラ、油彩 2014年

張媛媛「猫と薔薇」 F8 キャンバス テンペラ、油彩 2013年

張媛媛「猫と玩具」 F8 板に白垂地 テンペラ、油彩 2013年



横浜国立大学
YNU ミュージアム
<http://www.ynu.ac.jp/about/center/museum/>

〒240-8501

横浜市保土ヶ谷区常盤台79-1
教育文化ホール内

交通アクセス

- 横浜駅西口から20分
キャンパス内バス停「横浜国立大学正門前」「大学会館前」下車徒歩2分、
- もしくは「岡沢町」下車、徒歩5分
- 相模鉄道和田町駅下車、徒歩20分
- 横浜市営地下鉄三ツ沢上町駅下車徒歩16分

■ 出展者

- 赤木 範陸 akagi norimichi
- 武田 優作 takeda yusaku
- 張 媛媛 zhang yuanyuan
- 齋藤 啓子 saito keiko
- アブドサラム・アリキン abudoushalamu erken



■ 関連事業

ワークショップ・1 絵具のマチエール

顔料に混ぜるメディウムで変わる絵具の質感を味わいながら資料を作ってみましょう。(無料)

日時
2月23日(月) 13:00 ~ 15:00

対象
高校生以上

募集人数
8人(先着順で締め切らせて頂きます。)

講師
平松博彦(ホルベイン工業)

ワークショップ・2 テンペラと油彩の混合技法による描画体験

テンペラを用いた描画を行います。古典絵画の魅力に触れてみて下さい。(無料)

日時
3月2日(月) 12:00 ~ 18:00

対象
高校生以上

募集人数
8人(先着順で締め切らせて頂きます。)

講師
武田優作(院2年)

ワークショップ・3 絵具作り

顔料を絵具に練ってチューブ詰めまで行います。絵具ができる工程を体験できます。(無料)

日時
3月9日(月) 14:00 ~ 16:00

対象
高校生以上

募集人数
8人(先着順で締め切らせて頂きます。)

講師
岩崎友敬(クサカベ絵具) 武田優作(院2年)

※参加される希望者は事前に下記にご連絡ください。

Tel: 045-339-3237(不在の場合は 045-339-4443)

e-mail: press@ynu.ac.jp

協賛:ホルベイン工業(株) 協力:クサカベ絵具(株) 後援:神奈川新聞