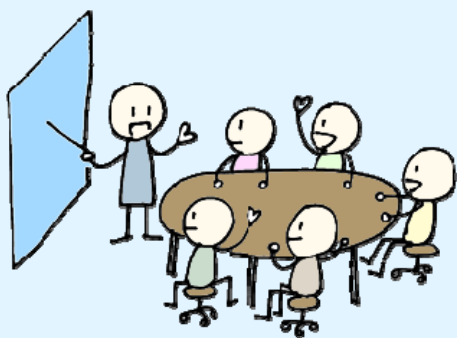


第50回

横浜国立大学サイエンスカフェ



日時

2016. 10. 24 (月) 18:00 ~

会場

横浜国大中央図書館内カフェ Shoca.

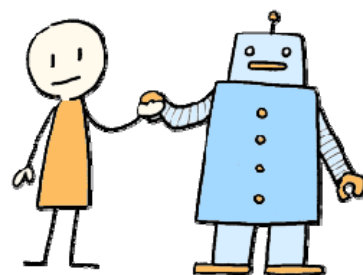
|| 大学内のカフェでコーヒーを飲みながら気軽にサイエンスに触れてみませんか? ||

横浜国大のサイエンスカフェは、大学やサイエンスを身近に感じていただくため、大学の研究者による話題提供後、一般の参加者がコーヒーなどを飲みながら自由にディスカッションを楽しみます。横浜国大の学生もファシリテーターとして一緒に議論を盛り上げますので、初めての方・高校生も気軽にご参加ください。

テーマ

人工 と 非人工 の間

~人工知能はいつまで人工のままでいられるのか?~



人工ではない知能と人工知能はどのように区別できるのでしょうか。あなたの知能が人工知能でないことを証明するには、一体どうすればいいのでしょうか。近年大きな躍進を遂げた人工知能の歴史と今を概観し、その可能性と誤解について理解を深めます。

話題提供： 横浜国立大学 大学院工学研究院 教授
(研究室HP：<http://hamagamilab.ynu.ac.jp/>)

濱上 知樹

イベント詳細・申し込み先

開催日時	2016年 10月24日 (月) 18:00~19:30 (予定)
会場	横浜国立大学 中央図書館 1Fカフェ Shoca. 最寄バス停 (学内バス)：相鉄バス浜10系統 国大北 横浜国立大学アクセス案内 >> http://www.ynu.ac.jp/access/
定員	30名程度
参加費	一般：300円 高校生：無料 (ケーキ・飲み物代)
申込方法	お電話かEメールにて下記の情報をご連絡ください。 ①氏名 (ふりがな) ②一般・高校生の別 ③連絡先 (電話番号)
申込先	横浜国立大学サイエンスカフェ担当 Tel：045-339-3192 E-mail：science.cafe@ynu.ac.jp