

4 充実した施設と学生支援 Excellent Facilities and Student Support

YNUは、多様な学生が生き生きと学ぶことができる教育拠点になることを目指しています。YNUでのキャンパスライフをイメージしてもらうため、ここでは、学生向け施設や、サービス・制度のうち、特徴的なものをいくつか紹介します。

YNU aspires to serve as a vibrant educational hub for a diverse body of students. This section features some unique services and systems for international students, along with student facilities so that prospective students can envision campus life at YNU.

1. 中央図書館 Central Library



解放感のある快適な環境で、読書や学修をすることができます。約62万冊の蔵書と1200席の閲覧席がある他、ラーニング・コモンズ、ワーキングスタジオ、メディアホール、カフェ等が設置されており、多機能スペースとしても利用されています。この他、学内には社会科学系研究図書館があります。

Open and comfortable environments in the central library guarantee effective reading and studies. With roughly 620,000 books and 1,200 seats, the library is also used as a multi-functional space equipped with a common learning space, a working studio, a media hall, a cafe, and other facilities. There is another library on campus: the Social Science Library.



2. 学生センター Student Center



奨学金、授業料免除、寮、ビザの更新、課外活動、交換留学、就職活動などの相談や申請にワンストップサービスに対応しています。この他各種証明書の自動発行機や「なんでも相談室」を利用することもできます。

The center provides one-stop services for consultation and applications regarding scholarships, tuition exemption, dormitories, visa renewal, extracurricular activities, exchange programs, job hunting, and so forth. In addition, automated certificate issuing machines are available for obtaining various certificates. Students can also use "Nandemo Sodan Shitsu" (the all-round support service).



3. キャリア・サポートルーム Career Support Room



YNUでは、就職ガイダンス、企業研究セミナー、面接対策講座、企業説明会などを行っています。キャリア・サポートルームでは企業から送られてきた説明会情報や求人情報を掲示しているほか、OB・OG名簿検索、公務員関係資料・インターンシップ情報などを収集できます。また、個別の就職相談も行っています。就職・進学状況は23ページを参照してください。

YNU organizes career guidance, company research seminars, a job interview course, company information sessions, and other events for international students who wish to find employment in Japan. Our career support room provides individual career consultation services aside from posting company information sessions and job offers from companies. Refer to p.25 to find out about employment and further studies.



4. 学生寮 Student Dormitories



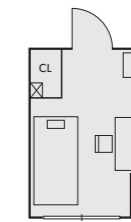
YNUでは、3つの学生寮があり宿舎、合計部屋数600室以上を提供しています。経済支援の目的をもつ峰沢国際交流会館、留学生との共同生活を体験できる常盤台インターナショナルレジデンス、通学定期の範囲に横浜やみなとみらい地区が含まれる大岡インターナショナルレジデンスから、自分にあった寮を見つけてください。また、一部にバリアフリー室もあります。

YNU offers three student dormitories and accommodations, totaling more than 600 rooms. Please find the dormitory that best suits your needs from the Minesawa International Student Dormitory, which has the purpose of financial aid, the Tokiwadai International Residence, where you can experience shared living with international students, and the Ooka International Residence, which includes Yokohama and the Minatomirai area within the commuting range. In addition, some of the dormitories have barrier-free rooms.

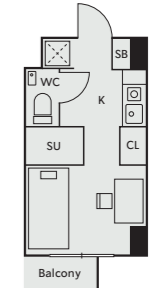
常盤台インターナショナルレジデンス Tokiwadai International Residence



シェアタイプ^{※1} Shared Type^{*1}

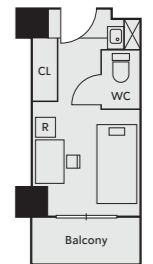


個室タイプ Single Room Type



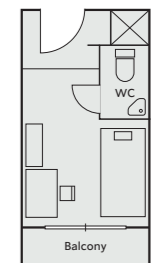
戸数・面積	Number of Rooms, Size	112 / 8m ² (シェア) 166 / 16m ² (個室)	Shared Single
通学時間	Commuting Time	キャンパス内	On campus
入居期間	Contract Period	最大で修業年限の年数内	Up to the number of years of study
入居一時金	Deposit	¥66,000 (税込)	(tax incl.)
賃料 (月額)	Monthly Rent	¥38,000 (シェア) ¥51,000 (個室)	Shared Single
共益費 (月額)	Monthly Management Fee	¥7,000	
水道光熱費 (月額)	Monthly Utilities	¥15,510 (税込)	(tax incl.)
再契約時事務手数料	Re-contract Fee	¥16,500 (税込)	(tax incl.)

大岡インターナショナルレジデンス^{※1} Ooka International Residence^{*1}



戸数・面積	Number of Rooms, Size	252 / 12m ²	
通学時間	Commuting Time	徒歩・地下鉄 約40分	40 min. by subway and foot
入居期間	Contract Period	最大で修業年限の年数内	Up to the number of years of study
入居一時金	Deposit	¥66,000 (税込)	(tax incl.)
賃料 (月額)	Monthly Rent	¥37,000	
共益費 (月額)	Monthly Management Fee	¥12,000	
再契約時事務手数料	Re-contract Fee	¥16,500 (税込)	(tax incl.)

峰沢国際交流会館^{※1} Minesawa International Student Dormitory^{*1}



戸数・面積	Number of Rooms, Size	222 / 12m ²	
通学時間	Commuting Time	徒歩5分	5 min. by foot
入居期間	Contract Period	最大2年	Up to 2 years
入居一時金	Deposit	¥0	
賃料 (月額)	Monthly Rent	¥5,700	
共益費 (月額)	Monthly Management Fee	¥6,000 (入居月以外) ¥23,600 (入居月のみ ^{※2})	(Other than the move-in month) (Only the move-in month ^{*2})

^{※1} キッチンとシャワーは共同。

^{*1} There are communal kitchen and shower room.

^{※2} 入居月は、¥6,000 + 退去時清掃費¥17,600を徴収します。

^{*2} For the move-in month, ¥6,000 + ¥17,600 cleaning fee upon move-out will be charged.

5. 食堂と売店 Cafeterias and Food Shops



YNUには大学生協運営の第1食堂（シェルシュ）、第2食堂（理工学部食堂）の2つの学生食堂があり、豊富なメニューを手頃な価格で提供しています。この他、カフェや大学生協、コンビニエンスストア、移動販売車でもランチや軽食を購入することができます。

There are 2 cafeterias on campus: Cafeteria 1 (Cherche) and Cafeteria 2 (College of Engineering Science Cafeteria), providing nutritious and affordable meals for students and staff members of YNU. Meals can also be bought at a cafe, University Cooperative (CO-OP), a convenience store, and food trucks.



7. 保健管理センター Center for Health Service Science



怪我や急病が発生した場合に応急処置を行い、必要に応じた医療機関への紹介を行うほか、精神科医やカウンセラーによる心の健康相談や、年に2回の定期健康診断、就職・進学・教育実習等に必要健康診断証明書の発行なども行っています。

This center provides emergency care in the event of an injury or sudden illness and refers patients to a medical institution when needed. In addition, it also offers mental health consultations from a psychiatrist or counselor, routine health checks twice a year, and health check certificates for job recruitment, applying for further education, or carrying out practical education work.

9. 短期語学研修 Intensive English training program



春季または夏季の休業期間中に3～4週間の英語研修を実施しています。研修先は主にマルタ、アメリカ、オーストラリアの大学です。語学力の習得に加えて、滞在先国の社会・生活・文化の理解を深めることを目的としており、初めて海外へ行く方にもおすすめです。

English training programs are held for three to four weeks during spring or summer vacations, mainly in Republic of Malta, the United States of America, or Australia. The aim of these programs is to improve language proficiency as well as to deepen understanding of society, lifestyle, and culture in those countries. They are recommended for students who go abroad for the first time.

6. 交換留学制度 Student Exchange Program



毎年約30名が世界各国の協定校へ交換留学生として留学しています。留学期間は3ヶ月以上1年以内です。協定校では専攻分野に関わる科目を履修するため、相応の語学力や成績が求められます。協定に基づき、協定校への授業料の支払いは免除されます。

Every year, YNU sends about 30 students to partner universities around the world through exchange programs for three months to one year. Exchange students are required to have sufficient language proficiency and academic performance to attend regular classes. Tuition fees are waived based on the agreement with partner universities.



8. クラブ・サークル活動 Club and Society Activities



大学生活を彩る一つの活動としてクラブ・サークル活動があります。YNUには、体育系サークルと文化系サークルがそれぞれ40団体以上あり、多くの学生が積極的に活動をしています。

Club and society activities are a part of the activities that color university life. At YNU, there are over 40 sports-related groups and 40 cultural groups, and many students including international students actively participate.



10. コンタクト教員制度 Contact Teacher System



学生一人一人に対して、相談窓口となる担当教員を定めたコンタクト教員制度を導入しています。日々の学習や履修科目についての相談を受けるだけでなく、学生ポートフォリオに基づき継続的なサポートを行います。

YNU has introduced a contact teacher system in which a teacher is assigned to each student to serve as a consultation contact. In addition to providing consultation on day-to-day study and coursework, the contact teacher provides ongoing support based on the student's portfolio.

11. チューター制度 "Tutor" (Student Supporter) System



日本人または留学生の先輩学生が「チューター」として新入留学生の日常生活や、日本語や専門の勉強に関するサポートを行います。日本語があまりできない学生や、初めて外国で一人暮らしをする学生も、安心して新生活を始めることができます。

Senior Japanese or international students serve as "tutors" for newly admitted international students to provide the necessary support for daily life and studying Japanese and other specialized subjects. In this manner, students who are not yet fluent in Japanese or those who are living abroad for the first time can start a new campus life without any worries.

13. なんでも相談室 Student Advisory Service



学生の皆さんが学生生活を送るうえで、困ったことや分からないことを気軽に相談できる場所です。学業・健康・進路・友人のことや日常生活のさまざまな事柄について、担当スタッフが相談にのり、一緒に解決策を考えます。もちろん、相談内容の秘密は厳守します。学生センター2階にあります。

This is a service for students to freely request advice on points that are difficult or unclear in student life. Staff can give advice about academics, health, career paths, friends, or any aspect of daily life and will help you think of solutions. Of course, all consultations are strictly confidential. The service is on the second floor of the student center.

14. アパート・マンション紹介 Assistance to Find Private Apartments



アパートなどの入居を希望する学生のため、「横浜国立大学生協同組合」が環境、通学距離等を考慮して、学生生活に適した下宿、アパート等を無料で紹介しています。「下宿、アパート情報」を必要とする方は、大学会館内の横浜国立大学生協同組合事務室に直接出向くか、横浜国立大学生協同組合の住まい紹介をご覧ください。

The University CO-OP (located in the University Hall) offers introductions and assistance regarding private apartments for free. Assistance is also offered through real estate companies. For tips and advice to search for accommodations, please check the website.

16. 障がい学生支援室 Support Office for Students with Disabilities



本学に在籍する障がいのある学生が障がいのない学生と同じように教育や研究に参加できるよう、学内の関係部署等と連携して、支援を行っています。修学に際してどのような困難があるかをお伺いし、どのような支援が最適なのか、一緒に相談しながら決めていきます。

Support Office for Students with Disabilities provides support for students with disabilities in cooperation with related departments within YNU so that they can participate in education and research in the same way as students without disabilities. The office discusses with students to determine what kind of support is best suited for them.

12. 副専攻プログラム 「地域交流科目」



Undergraduate minor program
"Local-exchange Subjects"

副専攻プログラムとは、自分自身が所属する専攻（学部）以外の分野を系統的に学習するプログラムです。本学に入学した学生は各個人の希望・意志で副専攻プログラムに参画することができます。「地域交流科目」はその副専攻プログラムの1つで、横浜国立大学の全ての学部が連携して、各学部領域を横断して学べるカリキュラムです。グローバルな視野をもって地域課題を解決できる先端的かつ複合的な実践能力を身につけられるこのプログラムには、450名以上の学生が履修・参画しています。

A minor program is a structured curriculum that allows students to study an academic field outside the major (college) to which they belong. At YNU, students may choose to participate in a minor program based on their own interests and initiative. The "Local-exchange Subjects" constitute one such minor program, collaboratively offered across all colleges of YNU. This curriculum enables students to learn across disciplinary boundaries. More than 450 students are currently enrolled and involved in this program, which aims to develop advanced and interdisciplinary practical skills for addressing local issues with a global perspective.



15. YNU105&ISL YNU105 and International Student Lounge



YNUでは、国際交流団体「YNU105」や「International Student Lounge (通称:ISL)」が、留学生の勉強（レポートの添削、テスト対策等）や学内の各種手続きのサポートを行うほか、ウェルカムパーティー、BBQ、インターナショナルフードパーティーなど、日本人と留学生の交流イベントを多数企画しています。

At YNU, international exchange groups "YNU105" and the "International Student Lounge (ISL)" provide support in studies (proofreading, preparing for exams, etc.) and various procedures at the university. In addition, welcome parties, BBQ parties, international food parties, and many other events are organized to stimulate exchange among international and Japanese students.

