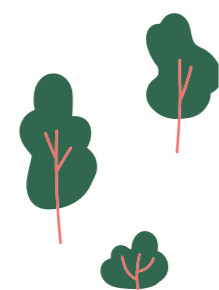


Campus Guide

キャンパスガイド

常盤台キャンパスは、
横浜駅からわずか3kmしか離れていませんが、
まるで公園のように緑が広がっています。
勉強・研究に集中できるとともに、
リラックスした学生生活が過ごせる
理想的な環境です。



Access

アクセス案内

大学周辺地図や電車・バス等交通手段別の本学へのアクセス方法については、本学公式ウェブサイトにてご案内しております。

アクセス案内は
こちら



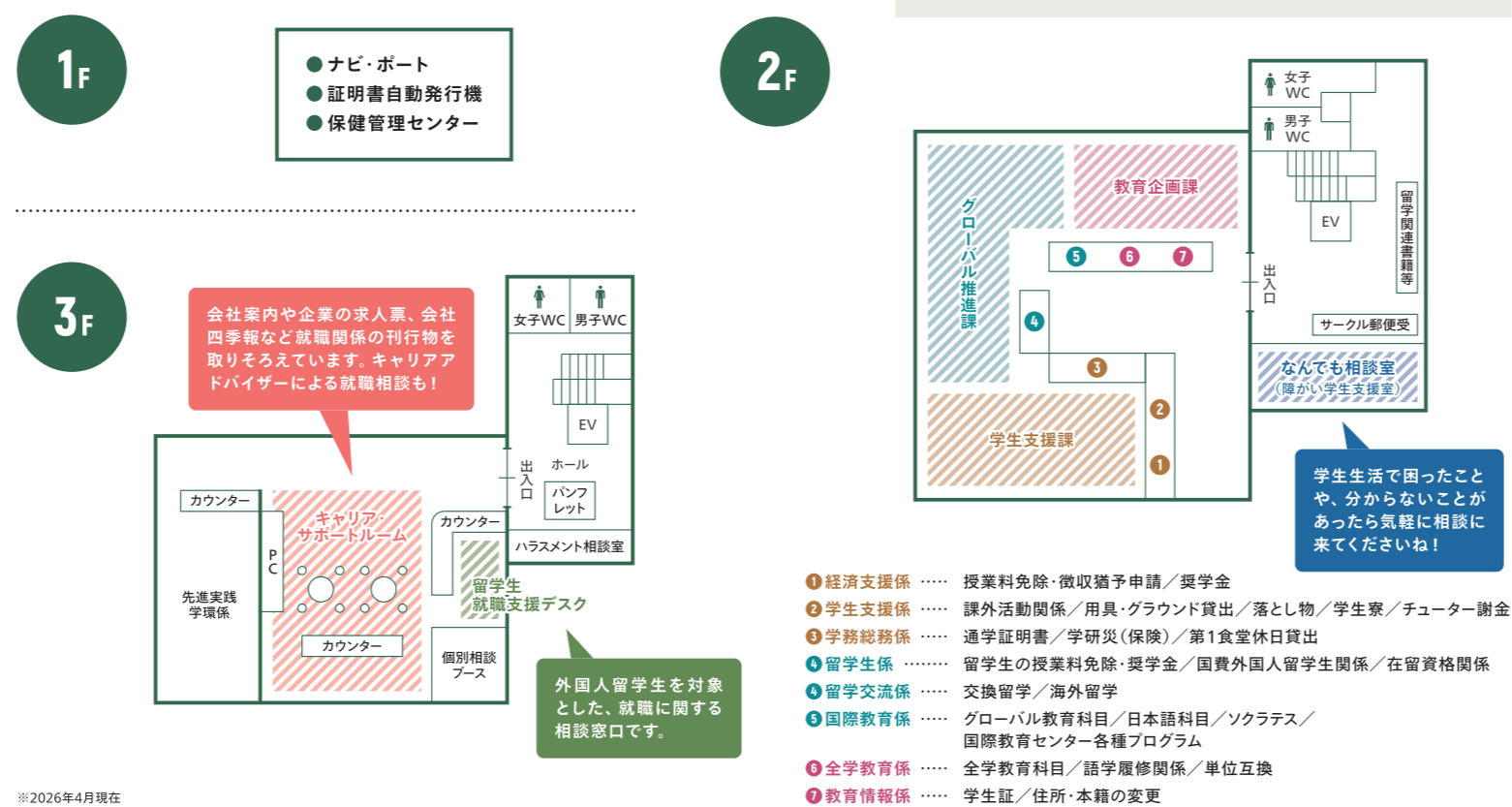
Please scan the
QR code for
access to YNU.



Student Center

学生センター案内

入学から卒業・修了まで、より充実した学生生活を過ごせるよう、サポートをしています。



- 1 経済支援係 …… 授業料免除・徴収猶予申請/奨学金
- 2 学生支援係 …… 課外活動関係/用具・グラウンド貸出/落とし物/学生寮/チューター謝金
- 3 学務総務係 …… 通学証明書/学研災(保険)/第1食堂休日貸出
- 4 留学生係 …… 留学生の授業料免除/奨学金/国費外国人留学生関係/在留資格関係
- 5 留学交流係 …… 交換留学/海外留学
- 6 国際教育係 …… グローバル教育科目/日本語科目/ソクラテス/国際教育センター各種プログラム
- 7 全学教育係 …… 全学教育科目/語学履修関係/単位互換
- 8 教育情報係 …… 学生証/住所・本籍の変更

Administrative Offices

学部・大学院学生窓口

履修科目や卒業・修了要件など、
学部・大学院のカリキュラムに関する相談窓口です。

S3-3



教育学部・教育学研究科
教育学系事務棟

N4-1



経済学部
経済学部1号館

N3-4



経営学部・国際社会科学府
経営学部1号館

N8-4



理工学部・理工学府
理工学系事務棟

S7-5



環境情報学部
環境情報1号棟

S5-6



都市科学部・都市イノベーション学府
工学基礎研究棟

S5-1



先進実践学環
学生センター



Contact Us

問い合わせ先一覧

お問い合わせ先	時間	電話番号
● 授業料の免除に関する事		045-339-3113
● 奨学金に関する事		045-339-3112
● 通学証明書に関する事		045-339-3116
● 課外活動に関する事		045-339-3134
● 寮に関する事		045-339-3190
● 住所及び本籍の変更に関する事		045-339-3126
● 学生証に関する事		045-339-3107
● 単位互換制度に関する事		045-339-3186
● グローバル教育科目に関する事		045-339-3181
● 留学生の奨学金に関する事		045-339-3131
● 在留資格の更新・変更に関する事		045-339-3183
● 留学(派遣)に関する事		045-339-3169
● 留学生の生活に関する相談	10:00~16:00(12:45~13:45除く)	045-339-3169
● 留学生の就職に関する相談	8:30~17:00(12:45~13:45除く)	045-339-3949
● 学生生活に関する相談	9:00~16:00(12:45~13:45除く)	045-339-3184
● 心身の健康や健康診断に関する事	9:00~17:00(13:00~14:00除く) *急患 8:30~17:00	045-339-3153
● 授業料等の納付に関する事		045-339-3063
		045-339-3259
		045-339-3260
		045-339-3492
		045-339-3508
		045-339-3653
		045-339-3656
		045-339-3684
		045-339-3660
		045-339-3814
		045-339-3817
		045-339-4426
		045-339-4463
		045-339-3826
		045-339-3142
● 学生生活や保険加入に関する事	10:00~17:00	045-331-5217
● 図書館の利用に関する事	8:40~17:00	045-339-3219

Campus Map

キャンパスマップ

食堂・売店の入っている施設



S1-5
 大学会館・大学生協
 生協売店(1F) 10:00~17:00



S1-4
 第1食堂(シェルスユ)
 第1食堂(シェルスユ) 11:00~14:30



N10-5
 第2食堂・大学生協
 第2食堂 11:00~14:30, 17:30~19:30
 生協売店(2F) 10:00~15:00



S3-6
 中央図書館
 図書館サービス shoca.(1F) 8:40~21:45
 11:00~16:00

※開館・営業時間は授業期間の平日
 ※各食堂・売店の営業時間については変更があり得ますので、横浜国立大学生協ウェブサイトを確認して下さい。



- 学食・カフェ
- 売店(コンビニ)
- ATM
- 学部・大学院学生窓口
- 証明書自動発行機
- AED設置場所
- 駐輪場
- 駐車場
- バス停留所
- 学内バス停留所

バリアフリートイレ
 MAP上の建物番号の○に、色が塗られている施設に設置

例) バリアフリートイレ 有: ① 無: ②



School Facilities

施設一覧

事務局

- N1** ① 納品検取センター
- N2** ① 本部東棟(1階 入試課)
② 本部棟(1階 授業料等収納窓口)
③ 本部西棟
④ 事務局車庫
- S1** ① 守衛所
- S5** ① 学生センター
1階: 保健管理センター、ナビ・ポート
2階: 学生支援課、教育企画課、グローバル推進課、グローバル・サポートデスク、なんでも相談室(聴い学生支援室)
3階: キャリア・サポートルーム、ハラスメント相談室、先進実践学環係、留学生就職支援デスク

教育学部/教育学研究科

- S2** ② 教育学部講義棟7号館
- ③ 教職大学院/教育学部附属教育デザインセンター
- S3** ① 教育学部講義棟6号館
② 教育学部第1研究棟
③ 教育学系事務棟
[学生窓口] 2階 学務係(学部)/大学院係(大学院)
- ④ 教育学部第2研究棟
⑤ 教育学部別棟
- S4** ① 教育学部5号館(音楽棟)
② 教育学部4号館(美術棟)
③ 教育学部第3研究棟

経済学部

- N4** ① 経済学部1号館 [学生窓口] 1階 経済学務係
② 経済学部講義棟1号館
③ 経済学部講義棟2号館
④ 経済学部新研究棟

経営学部

- N5** ① 経営学研究棟
② 経営学部講義棟2号館
③ 経営学部1号館 [学生窓口] 1階 経営学務係
④ 経営学部講義棟1号館

国際社会科学部/国際社会科学研究院

- N3** ② 国際社会科学部研究棟
④ 経営学部1号館 [学生窓口] 1階 大学院学務係
⑤ 法学研究棟

理工学部/理工学府・工学研究院

- N6** ① 電子情報工学2号棟
② 電子情報工学棟
③ 機械変電室
④ 機械工学2号棟
⑤ 機械工学・材料棟
⑥ 材料工学実験棟
- N7** ③ 特別高圧実験棟
④ 機械工場A棟
⑤ 機械工場B棟
⑥ 機械工学実験棟
- N8** ① 低温工学棟
② エネルギー工学棟
③ エネルギー工学棟
④ 理工学系事務棟
[学生窓口] 2階 理工学部教務係/理工学府係
- ⑤ 化工・安工棟
⑥ 危険物屋内貯蔵所
- N10** ① 船舶海洋工学棟
② 大型水槽実験棟
③ 船舶海洋実験棟
- S5** ① 理学研究棟
② 理工学部講義棟A
③ 工学基礎研究棟
④ 理工学部講義棟A(107)
⑤ 理工学部講義棟B
⑥ 理工学部講義棟C

理工学部/理工学府・工学研究院

- S7** ① 大学院工学研究棟
② 生物・電子情報棟
③ 化学棟
- S9** ① 総合研究棟 W棟

環境情報学府・環境情報研究院

- S6** ① 環境情報4号棟
② 環境情報3号棟
- S7** ③ 環境情報1号棟 [学生窓口] 2階 環境情報学府係
- S9** ① 総合研究棟 S棟-E棟

都市科学部/都市イノベーション学府・都市イノベーション研究院

- N5** ① 建築構造実験棟
② 建築材料・環境実験棟
③ 建築学棟
- S2** ① 都市科学部講義棟
- S5** ① 工学基礎研究棟
[学生窓口] 1階 都市科学部学務係/都市イノベーション学府係
- S8** ① 土木構造実験棟
② 土木工学棟
③ 水理実験棟

先進実践学環

- S5** ① 学生センター [学生窓口] 3階 先進実践学環係

全学教育研究施設等

- N2** ③ ダイバーシティ戦略推進機構、D&I教育研究実践センター、インターセクショナルイノベーション実践センター
- N3** ④ 地域連携推進機構、地域実践教育研究センター
- N7** ② 全学共用棟B
④ グリーン水素研究棟
- ① 全学共用棟A
- N8** ② 機器分析評価センター
- N9** ② 研究推進機構、URA育成教育研究センター
- S1** ② 教育文化ホール
- ③ 国際教育センター
- S5** ② 教育推進機構、国際戦略推進機構
④ 情報基盤センター(MDA教室)
- S6** ② 全学共用棟D
- S7** ③ 高等研究院2号棟
④ 高等研究院棟、先進化学エネルギー研究センター、量子情報研究センター、台風科学技術研究センター、農林社会研究センター、次世代ヘルステクノロジー研究センター、半導体・量子集積エレクトロニクス研究センター
- S8** ① RI教育研究施設
- S9** ① 産学官連携研究施設

附属図書館

- S3** ① 中央図書館

管理施設

- N7** ① エネルギーセンター
- N9** ① 排水浄化センター

厚生施設

- N10** ④ Sガーデン(コンビニエンスストア)
- ⑤ 第2食堂・大学生協
- S1** ④ 第1食堂(シェルスユ)
- ⑤ 大学会館・大学生協本部

運動・課外活動施設

- S0** ① 体育サークル会館
② 運動場管理棟
- S1** ④ 文化サークル共用施設
⑦ 体育館・武道館
⑧ 弓道場射場