

# 左近山団地 入居者募集

地域におけるボランティア活動と一緒に取り組みませんか？

## ■募集内容

- ・最大7名 ※2名のルームシェア可
- ・**まちづくり枠（2名）**：商店街やNPOの活性化に取り組むサコラボに参加
- ・**教育枠（5名）**：子育て世帯にとって魅力的なまちにするためのアートをテーマとしたイベント企画や学校ボランティアに参加
- ・自治会が中心のNPO法人オールさこんやまが、商店街・小中学校とも連携しながら、地域ぐるみで学生の活動をバックアップしています。
- ・入居期間：2020年3月1日～
- ・横浜国立大学に在籍する学部生及び大学院生が対象
- ・**地域活動費補助金1人月額2.5万円を支給+U35割（35歳以下は家賃2割引き）**



サコラボは「若者も主役になれるまち」を目指して活動

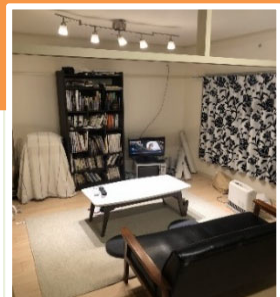
## 左近山団地での暮らし

**ルームシェアの事例では、1人月約4,000円の負担**

(家賃68,000円の場合)

### 入居学生の声

- ・商店街を歩いているだけでいろんな人に声をかけてもらえる
- ・一人暮らしだった時には感じなかった、安心感や居心地の良さを感じる
- ・オールさこんが、困ったどうしようとしたとき解決策を提示してくれる  
また、引越の時に、軽トラを貸してくれて助かった
- ・企画を通じて左近山に来たことがない人も参加してくれてよかった
- ・ボランティアも主役になれる



入居学生の部屋

## ■申込み

- ・**申込期間：令和2年1月31日（金）まで随時**（説明会に不参加でも申込できます）  
※詳細は応募要項をご確認下さい。（横浜国立大学（事務局）、旭区役所で配布。）
- ・説明会 1月20日（月）12時20分から12時50分  
教育学部/都市科学部講義棟8号館104 ※お弁当を持込可。気軽にご参加下さい。

## ■提出・問合せ先

横浜市旭区役所区政推進課 大規模団地再生担当 住所：横浜市旭区鶴ヶ峰1-4-12  
メール：[as-kikaku@city.yokohama.jp](mailto:as-kikaku@city.yokohama.jp) 電話：045-954-6027 FAX：045-951-3401

## ■住居について

- UR賃貸の住戸から選びます。
- 家賃：55,600円～/月(割引対象)
- 共益費：3,510円/月 ○礼金：なし
- 敷金：家賃2か月分
- 間取り、床面積：1LDK～3DK 41～56㎡

## ■左近山団地の概要

相鉄線二俣川駅からバス約15分。  
昭和43年以降管理開始。分譲・賃貸  
あわせて約200棟約4,800戸の大きな団地です。高齢化や地域活動の担  
い手不足などの課題があります。



※国立大学法人横浜国立大学、独立行政法人都市再生機構及び横浜市旭区は、平成29年3月31日に『左近山団地における大学生による地域支援活動事業に係る連携協定』を締結し、協働事業に取り組んでいます。本事業では、平成29年度、左近山団地における地域活動の活性化を目的として入居者の募集を行いました。現在、学生3人が住んで地域活動を学生たちが企画し、実施していきます。